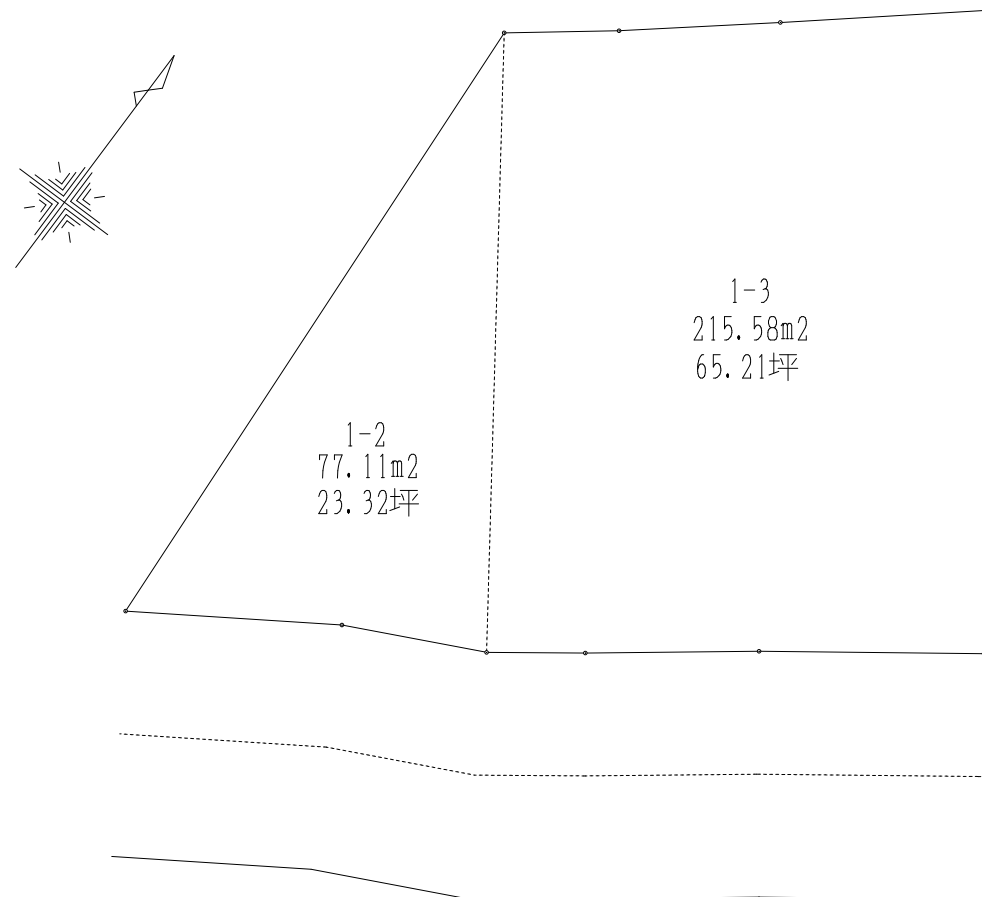


土地	価格	所在		交通
	300 万円	京都府船井郡京丹波町高岡山崎 1番2、1番3 (合計2筆)		西日本JRバス 園福線 竹野口 徒歩5分
土地概要	権利:所有権 面積:公簿 292.69㎡ (88.53坪)	都市計画	都市計画: 都市計画区域内	
	私道負担 (無)有 m (坪)		建ぺい率: 60% 容積率: 200%	
	セットバック (無)有 m m		用途地域: 未線引き	
	地目: 宅地 地勢: 高台 現況: 建物有・空家		-	
	道路種別: 公道 接道方位: 南東		国土法届: 不要	
道路幅員: 約6.5m 接道距離: 約23m	-		その他法令上の制限: かけ条例の適用部分あり(建物の離隔要)	
設備	ガス:プロパンガス	備考	建物有: 木造瓦葺平屋建 106.32㎡	
	上水: 公営上水道		昭和28年3月31日新築	
	下水: 公共下水道		-	

土地 292.69㎡ 88.53坪

既存建物 106.32㎡ 有り



土地 292.69㎡ 88.53坪

株式会社 雅組

〒615-8206 京都市西京区松室追上ゲ町33
TEL: 075-393-9922 FAX: 075-393-8500
URL: miyabigumi.co.jp
宅地建物取引業 京都府知事(1)第14308号

物件コード	0000000001						
担当者	検印	取引形態	手数料				
十倉		専属	分かれ				

